

**Sistema Comieco - Piano di
sviluppo della raccolta di carta
e cartone 2023-24**

**Agrigento
21 giugno 2024**

RACCOLTA / CONVENZIONATO



Raccolta congiunta



Raccolta selettiva

LAVORAZIONE / PIATTAFORMA



RICICLO / CARTIERA



Gestione IN e OUT della Convenzione Comieco

- Gestione "IN":

Riguarda le raccolte che non hanno problemi di qualità (frazioni estranee < 3%, niente sacchi in plastica) e prevede il pagamento di corrispettivi da Comieco/cartiera all'impianto per l'invio di dati (FIR e DDT) e per lavorazioni basate sulla qualità della raccolta e del prodotto finito (basate su dati di qualità). Il convenzionato viene pagato per le quantità che entrano in impianto. L'impianto viene individuato da Comieco il Convenzionato non deve attivare alcuna procedura.

Corrispettivi attività di raccolta		
Raccolta selettiva	CER 15.01.01	145,42 €/ton
Raccolta congiunta	CER 20.01.01	63,98 €/ton

Gestione IN e OUT della Convenzione Comieco

- Gestione “OUT/MPS”:

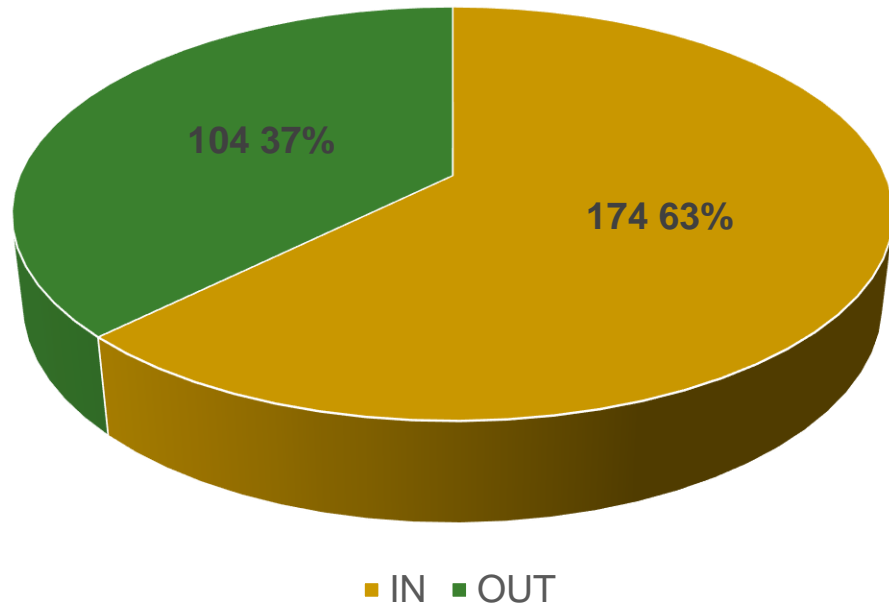
Riguarda le raccolte che hanno problemi di qualità e per cui i Convenzionati pagano per la loro selezione (i servizi base dell'impianto vengono corrisposti da Comieco al Convenzionato, con cui paga l'impianto). Il Convenzionato viene pagato per le quantità di MPS che l'impianto consegna alle cartiere. Il Convenzionato individua l'impianto tramite procedure concorrenziali (bandi di gara, licitazione privata).

Corrispettivi attività di raccolta		
Raccolta selettiva	CER 15.01.01	145,42 €/ton
Raccolta congiunta	CER 20.01.01	63,98 €/ton

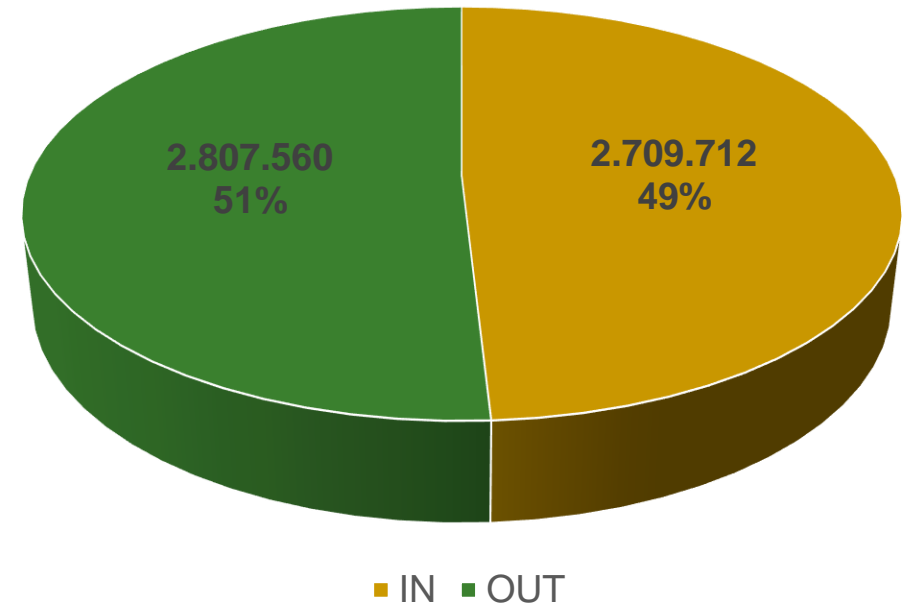
Corrispettivi servizi base impianto		
Raccolta selettiva	CER 15.01.01	36,44 €/ton
Raccolta congiunta	CER 20.01.01	38,54 €/ton

Gestioni IN e OUT in Sicilia

Numero di Convenzioni in Sicilia



Numero di abitanti in Convenzione in Sicilia



Provincia Bacino	Raccolta congiunta (ton)	Frazioni estranee (ton)	% fraz. Estranee su raccolta
AGRIGENTO	5.344	176	3,3%
CALTANISSETTA	4.666	508	10,9%
CATANIA	28.976	3.709	12,8%
ENNA	3.592	203	5,6%
MESSINA	12.596	871	6,9%
PALERMO	6.487	568	8,8%
RAGUSA	7.879	933	11,8%
SIRACUSA	8.139	1.339	16,4%
TRAPANI	3.721	33	0,9%
Totale complessivo	81.400	8.339	10,2%

Percentuale di frazione estranea comunicata dagli impianti in Sicilia

Raccolta congiunta - Gestioni OUT - Dati 2023

Gestioni IN: 3,4%

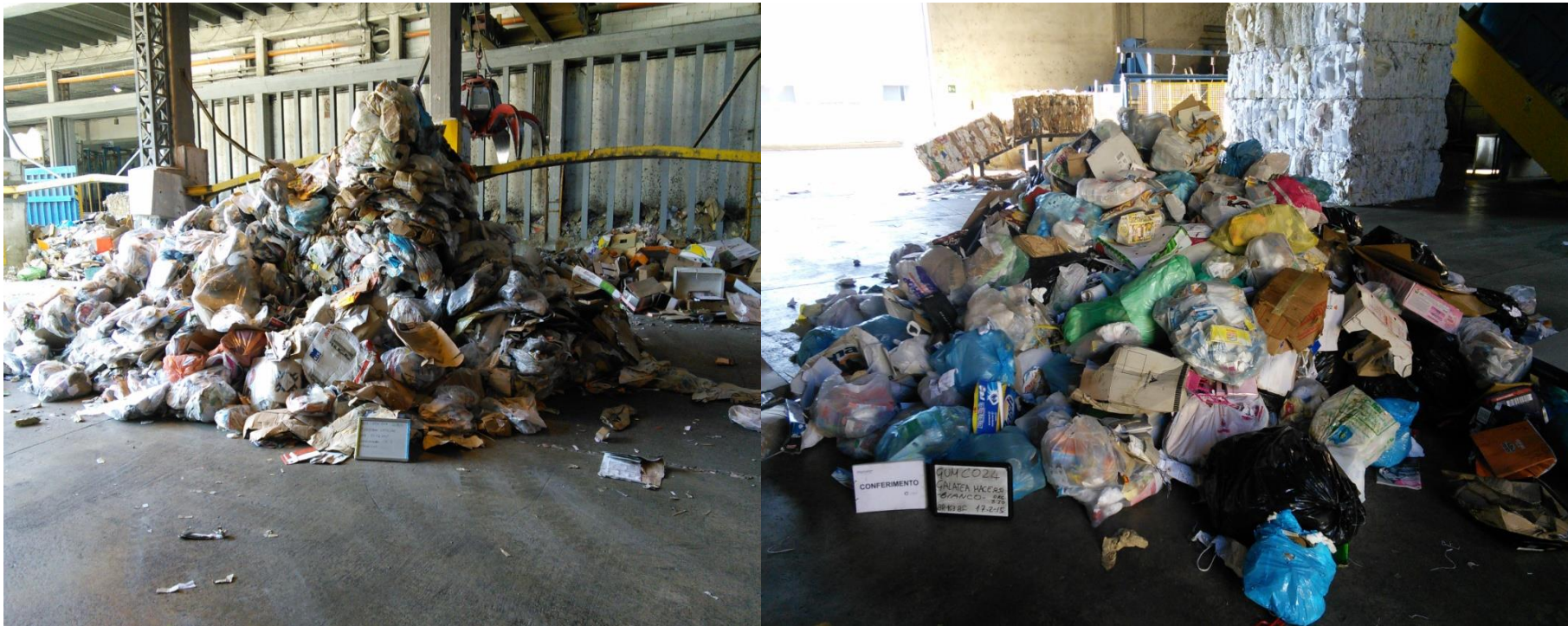
Ridurre gli scarti ed il ricorso alla prepulizia

Risultati analisi su raccolta congiunta (EER 20.01.01)**					
Anno	Area	N° analisi	% fms	% imballaggio	% scarto
2021	SUD	492	44,88%	50,69%	4,43%
2022	SUD	661	40,98%	53,85%	5,17%
	NORD	1.409	40,22%	57,8%	1,98%
	CENTRO	669	45,68%	50,96%	3,36%

Nel sud e in particolare in Sicilia la qualità della raccolta ha margini di miglioramento. Un tema che di particolare **criticità è la raccolta della carta con sacchi di plastica** anche compostabile metodo non più ammesso e che quasi sempre porta a conferimenti anche di indifferenziato ed organico con forte impatto poi in impianto di lavorazione e costi a carico dei comuni.

PRIORITA': aumentare i flussi di raccolta differenziata di carta e cartone ma anche migliorare la qualità della raccolta differenziata di carta e cartone.

- ***Niente raccolta con sacchi in plastica (sacco chiama sacco)***
- ***Niente raccolta multimateriale che includa la carta***



Material contenuto nei sacchi in plastica



Frazioni estranee nella raccolta



Scenari e opportunità di crescita RD in Italia 340 mila ton, di cui 260 mila ton al Sud

Stato attuale					Scenario di crescita (%FCT = 13%)		Potenziale di crescita (FCT= 15%)		
Area	Abitanti	Carta e cartone (ton)	Carta e cartone (kg/ab)	% intercet. su RU (%FCT)	Carta e Cartone (ton)	Δ ton	Carta e Cartone (ton)	Δ ton	Carta e cartone (kg/ab)
Nord	27.400.000	1.820.000	66,5	12,9%	1.840.000	20.000	2.100.000	300.000	77,5
Centro	11.740.000	760.000	73,1	12%	820.000	60.000	950.000	190.000	80,7
Sud	19.800.000	930.000	46,9	10,2%	1.200.000	260.000	1.370.000	440.000	69,12
ITALIA	59.000.000	3.500.000	61,3	12,2%	3.900.000	340.000	4.400.000	930.000	75,3

L'impegno di Comieco

I progetti sono relativi a tre diverse tipologie:

- Progetti Conai: si tratta di interventi coordinati da Conai (progettazione e comunicazione) che per ora riguardano dei capoluoghi dove Comieco fornisce un supporto economico dove l'intervento prevede l'acquisto di mezzi e/o attrezzature.
- Progetti con la Fondazione per il Sud: il progetto riguarda la raccolta del cartone (utenze commerciali) affidata a Coop Sociale e prevede una sperimentazione di un anno finanziata dalla Fondazione e Comieco.
- Progetti dei comuni: si tratta dei comuni target che hanno presentato un progetto specifico di miglioramento quantità e/o qualità con prevalenza sostituzione del sacco in plastica (interventi di comunicazione e promozione locale).

Comieco presenta un Piano di Sviluppo per ridurre il divario nella quantità e qualità della raccolta di carta e cartone nel Sud Italia.

In data 26 marzo è stato realizzato un webinar con la Struttura Tecnica di Anci a cui hanno partecipato oltre 100 comuni in cui si è proposto di presentare tramite la rete di Comieco dedicata alla raccolta un Piano di Sviluppo.

Per aderire al Piano, i comuni devono inviare un progetto di miglioramento con **un target definito e realizzabile nei prossimi 12-18 mesi entro il 30 luglio p.v.**

I requisiti per partecipare al Piano sono chiari:

- Convenzione con Comieco diretta o tramite delega
- Rapporto tra quantità RD 200101+150101 e Totale rifiuto inferiore al 13,5% ($RD/RU < 13,5\%$) e/o fascia qualità > 1
- Popolazione del comune: priorità comuni singoli o aggregati con popolazione > 10.000

- Durata dell'affidamento del servizio di raccolta e dell'Amministrazione Comunale;
- Verifica dei vincoli alla modifica del servizio di raccolta carta e cartone;
- Verifica della logistica per il ritiro, dando priorità ad aree con possibilità di ritiro con treno o traghetto;
- Presenza di alleati locali per gestire e lanciare il progetto (Gestore, Cooperative, Associazioni);
- Valutazione dell'effettiva capacità impiantistica locale che potrebbe limitare lo sviluppo della raccolta.

Piano di sviluppo Comieco 2023-24 Modalità di intervento del Consorzio

- Investimento mirato per acquisto attrezzature di raccolta ed automezzi (ad esclusione dei cassoni scarrabili su superficie privata):
 - ✓ anticipazione fino al 100% dell'importo necessario;
 - ✓ contributo a fondo perduto per un massimo del 50% del valore dell'investimento connesso al raggiungimento degli obiettivi dopo 12 mesi dall'effettivo avvio del progetto;
 - ✓ rimborso della quota a carico del Convenzionato tramite i corrispettivi per la raccolta;

Piano di sviluppo Comieco 2023-24

Situazione attuale

Comieco si è attivato con i potenziali beneficiari del Piano con contatti diretti riscontrando:

- Relativamente pochi comuni hanno sinora hanno colto questa opportunità di miglioramento;
- La necessità di mobilitare anche risorse umane ed economiche proprie del convenzionato limita le collaborazioni;
- Vincoli alla modifica del servizio di raccolta in particolare dove è affidato tramite capitolato dettagliato;
- Lo strumento della subdelega agli impianti riduce la spinta al miglioramento e la definizione di obiettivi a cui legare il finanziamento delle attrezzature;

Modifiche dell'Allegato Qualità dell'ATC effettive in fase di analisi

Il 24/01/2024 il Comitato di Verifica ha ratificato la proposta di modifica dell'Allegato Qualità dell'ATC.

La modifica è relativa alle specifiche qualitative in fase di raccolta che riguardano le contaminazioni alimentari e i prodotti per usi igienici:

- E' vietato il conferimento nella raccolta differenziata di qualsiasi materiale che rappresenti un pericolo per la salute, la sicurezza e l'ambiente quali rifiuti medici, prodotti per l'igiene personale contaminati, rifiuti pericolosi, bitume, polveri tossiche e simili. Tutte le tipologie di rifiuto sono considerate come "altro rifiuto pesato" se contaminate da tali materiali vietati.
- La presenza di rifiuto organico o alimentare è consentita in forma di macchie o tracce (es: macchia di pomodoro o traccia di mozzarella sul cartone per la pizza, gocce di succo di frutta nel contenitore per alimenti, ecc.). Non è invece consentita la presenza di rifiuto organico o alimentare rimovibile manualmente (es: pezzo di mozzarella rimovibile dal cartone della pizza, torsolo di mela, pezzo di pane, ecc) che sarà considerato come "altro rifiuto pesato".

Adattare i servizi di raccolta alle nuove esigenze



Il bidoncino della differenziata di carta e cartone evidenzia i nuovi consumi degli italiani: sempre più imballaggi in cartone, nel primo trimestre 2023 **160 milioni di consegne di pacchetti**, e meno carta grafica. I sistemi di raccolta vanno adeguati per garantire maggiore recupero e minori frazioni estranee.

Presentazione 29° rapporto Comieco



<https://www.comieco.org/presentazione-29deg-rapporto-raccolta-riciclo-e-recupero-di-carta-e-cartone/>

Per ulteriori informazioni:

sicilia@comieco.org

ufficiosud@comieco.org